

Technisches Datenblatt

Titel	Spannschloss
Norm	DIN 1480

1.- Gegenstand und Anwendungsbereich.

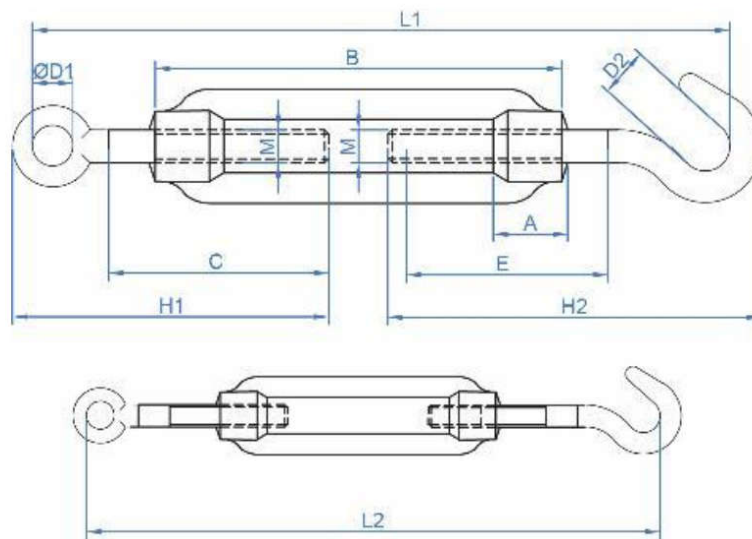
Seilspanner bestehend aus Öse und Haken, aus geschmiedetem Stahl, elektrolytisch verzinkt.

Mit Rechtsgewinde an einer Seite und Linksgewinde an der anderen Seite. Die Spannschlösser sind metrisch und mit einem „L“ bei Linksdrehung gekennzeichnet.

Das Zubehörteil führt die Spannung durch Drehen des Körpers des Spannschlösses aus, bis die gewünschte Spannung erreicht ist.

Die Spannschlösser müssen entsprechend dem Durchmesser der Öse und der Belastung, die sie aushalten müssen, ausgewählt werden. Das Spannschloss sollte immer in einer geraden Linie oder im Zug arbeiten, um eine gute Funktion zu gewährleisten.

2- Produktabmessungen und Belastungen WLL



M	A	B	C	D1	D2	E	H1	H2	L1	L2	WLL
M5	10	70	35	9	8	35	57	63	115	165	50
M6	12	110	50	9	8	55	74	76	155	235	75
M8	15	110	52	10	10,5	57	80	89	160	240	165
M10	18	125	60	14	13	68	97	103	200	270	235
M12	21	125	67	16	16	70	106	121	205	270	320
M14	24	140	83	18	18	75	126	144	245	330	420
M16	27	170	97	22	20	188	160	172	285	390	530
M20	34	200	116	24	21	105	190	185	315	425	730
M22	36	220	120	28	24	118	200	216	330	450	1120
M24	39	255	125	28	26	135	210	225	405	570	1550
M30	45	255	150	31	34	135	240	250	450	595	2240
M36	55	295	160	38	46	160	276	284	516	676	3530