

# Fiche technique

<b>Titre</b>	Tendeur d'anneau / anneau
<b>Norme</b>	DIN 1480

## 1.- Objet et domaine d'application.

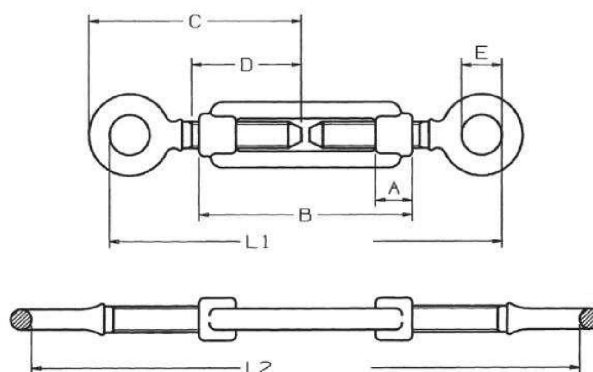
Tendeur de câble composé d'un anneau et anneau, fabriqué en acier forgé avec un revêtement de zinc électrolytique.

L'un des éléments est fileté à gauche et l'autre à droite. Les tendeurs sont marqués du système métrique et d'un "L" en cas de rotation à gauche.

L'accessoire doit effectuer la tension en tournant le corps du tendeur jusqu'à ce que la tension désirée soit obtenue.

Les tendeurs doivent être choisis en fonction du diamètre de l'œillet et de la charge qu'ils doivent supporter. Il est toujours conseillé de faire fonctionner le tendeur en ligne droite ou en traction pour assurer une bonne performance.

## 2- Dimensions du produit et charges WLL



M	A	B	D	E	C	L1	L2	WLL
M5	10	70	36	9	58	110	160	140
M6	12	110	50	9	74	155	235	235
M8	15	110	52	10	80	160	240	320
M10	18	125	60	14	97	200	270	535
M12	21	125	67	16	106	205	270	665
M14	24	140	83	18	126	245	330	1335
M16	27	170	97	22	160	285	390	1665
M20	34	200	116	24	190	315	425	2535
M22	36	220	120	28	200	330	450	2665
M24	39	255	125	28	210	405	570	3665
M30	45	255	150	31	240	450	595	5335
M36	55	295	160	38	276	516	676	8665