

Technisches Datenblatt

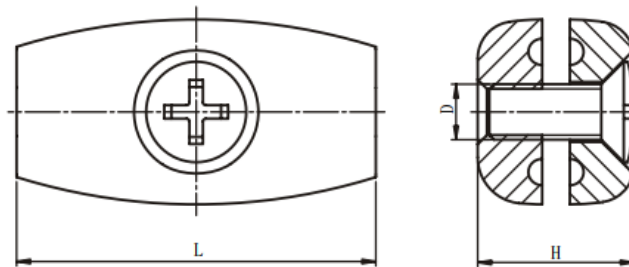
Titel	Ovale Drahtseilklemme // Oval wire rope clip.
--------------	---

1.- Gegenstand und Anwendungsbereich.

Ovale Drahtseilklemmen sind Baugruppen aus verzinktem Stahl. Sie bestehen aus zwei Körpern, von denen der eine mit einer Gewindebohrung und der andere mit einer Bohrung für die Verbindungsschraube versehen ist.

Diese Baugruppe ermöglicht es, zwei Kabel zu verbinden, wenn die Schraube angezogen ist, und wird auch verwendet, um Lasten aufzuhängen.

2 - Abmessungen.



GRÖÖE	D	H	L
	Nenn.	Nenn.	Nenn.
2	M5	11	27,5
3	M5	11	27,5
4	M6	14	33
5	M6	15	33,5
6	M6	15,5	35

3- Einbau und Empfehlungen

Es wird empfohlen, die Klemmen vor jedem Gebrauch zu überprüfen, um Folgendes sicherzustellen:

- Der Körper ist nicht verbogen.
- Sie weisen keine Abnutzung oder Materialmängel auf.
- Die Schraube ist in gutem Zustand.

Nicht zur Verwendung mit Spiralkabeln empfohlen.