

Technisches Datenblatt

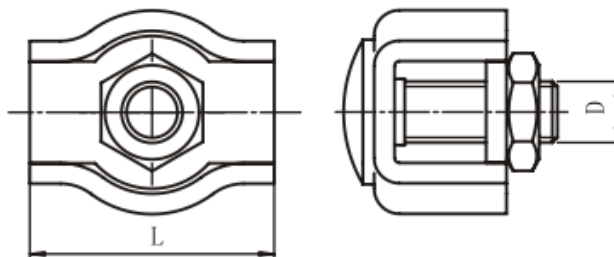
Titel	Drahtseilklemme (einfach) // Simplex wire rope clip.
--------------	--

1.- Gegenstand und Anwendungsbereich.

Drahtseilklemmen sind Baugruppen aus verzinktem Stahl. Sie bestehen aus einem Körper mit Gewindestange und Unterlegscheibe mit Mutter.

Diese Baugruppe ermöglicht es, zwei Drahtseile zu verbinden, wenn die Mutter angezogen ist, und wird auch verwendet, um Lasten aufzuhängen.

2 - Abmessungen.



GRÖÖE	L	D
	Nenn.	Nenn.
2	18,5	M4
3	20	M4
4	21,5	M5
5	26	M5
6	30	M6
8	36	M8
10	42	M10

3- Einbau und Empfehlungen

Es wird empfohlen, die Klemmen vor jedem Gebrauch zu überprüfen, um Folgendes sicherzustellen:

- Der Körper ist nicht verbogen.
- Sie weisen keine Abnutzung oder Materialmängel auf.

Nicht zur Verwendung mit Spiralkabeln empfohlen.